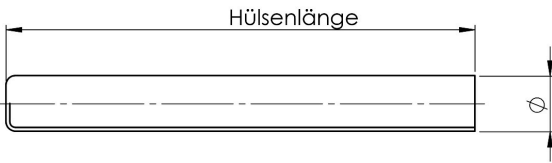




Kabelfühler | FEP/SIL; 5x90mm mit Griffstück; PT100A; 1.2m; 2-Leiter | Sonderartikel

Produktbilder





© Copyright by SENSORSHOP24

Sensor	Temperaturbereich	
	von:	bis:
PT100 Klasse B	-200°C	+600°C
PT1000 Klasse B		
PT100 Klasse A		
PT1000 Klasse A		
PT100 1/3 DIN		
PT1000 1/3 DIN		
PT1000 1/10 DIN	-70°C	+400°C
PT500		
PT2000	-200°C	+300°C
NTC 1kOhm	-80°C	+50°C
NTC 1.8kOhm	-40°C	+120°C
NTC 5kOhm	-40°C	+160°C
NTC 10kOhm	-40°C	+150°C
NTC 12kOhm	-40°C	+125°C
NTC 20kOhm	-40°C	+155°C
NTC 50kOhm	-40°C	+120°C
NTC 100kOhm	-40°C	+250°C
Ni1000	-60°C	+200°C
Ni1000TK5000		
Ni500	-55°C	+150°C
KTY81-110		
KTY81-120		
KTY81-121		
KTY81-122		
KTY81-210		
Dallas DS18B20	-55°C	+125°C
LM235Z	-40°C	+125°C

Temperaturbereiche Sensoren

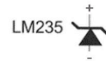
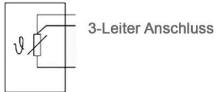
*der tatsächliche Messbereich des Sensor ist in Abhängigkeit des genutzten Leitungsmaterials

© Copyright by SENSORSHOP24

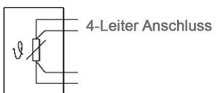
Anschlussbilder der Sensoren



Dallas DS18B20
GND = braun
DQ = weiß
VDD = grün



LM235Z
(+) rot
(-) weiß



© Copyright by SENSORSHOP24

Beschreibung

Unsere Kabelfühler bestechen durch ihre vielseitige Einsatzmöglichkeit. Sie dienen zur Erfassung von Temperaturen in gasförmigen und flüssigen Medien, z.B. mittels Einbau in einer Tauchhülse. Bei unseren Kabelfühlern kommt eine Schutzhülse aus Edelstahl zum Einsatz, welche den eigentlichen Temperatursensor ideal vor Umwelteinflüssen und mechanischen Belastungen schützt, hierdurch bieten sie optimale Eigenschaften für die unterschiedlichsten Einsatzorte.

Technische Details

Sensor	PT100 Klasse A
zul. Temperaturbereich Sensoren	siehe "Übersicht Temperaturbereich der Sensoren" in der Galerie und Datenblatt
Schaltungsart	2-Leiter
Messstrom	ca. 1mA
Durchmesser Schutzhülse	Ø5mm - Werkstoff Edelstahl
Länge Schutzhülse	90m
Schutzart	IP68
Anschlussleitung	SIL/FEP
zul. Temperaturbereich Leitungsmaterial	-60°C...+180°C
Anschlussleitungslänge	1.2 m
Anschlussenden	50mm freie Enden mit Aderendhülsen

Mehr Informationen

Lieferzeit	Versandfertig in 48 Stunden*
Bitte beachten	RESTPOSTEN - Nur solange Vorrat reicht
Einsatzgebiete	Heizungen und Heizungsregelung Pufferspeicher Solaranlagen Klima- und Lüftungsanlagen Biomasse usw.
Lieferumfang	Temperaturfühler verpackt und in Tüte eingeschweißt

